

# WERK- EN LEEFOMGEVINGEN DIE WERKEN.

Ontwerp en realisatie van **zakelijke interieurs**  
voor kantoren, vastgoed, onderwijs en horeca.



De juiste plek vinden is vaak een puzzel. Verschillende belangen, locaties en wensen moeten samenkomen tot één kloppend geheel. Soms moeten stukjes worden geschud om tot een verrassende nieuwe indeling te komen. Bij SVDH nemen wij die puzzel uit handen. Wij zorgen dat alles op zijn plek valt, welke expertise er ook nodig is.





## ONZE EXPERTISES

### VAN ONTWERP TOT REALISATIE

Wij werken voor MKB- en grootbedrijven binnen onder andere **kantoren, horeca, hotels en vastgoedprojecten**. Hoewel onze focus ligt op zakelijke omgevingen, pakken we ook kleinere projecten aan wanneer de visie en uitdaging passen.

Vanuit die basis begeleiden wij het volledige traject: van eerste concept en visualisaties tot de uiteindelijke realisatie. **Van vloer tot plafond.**

### KANTOREN



### ONDERWIJS



### VASTGOED



### HORECA



Het is een vraag waar veel groeiende organisaties mee worstelen. Of je nu te maken hebt met een veranderde teamdynamiek, ruimtegebrek of een pand dat de identiteit niet meer uitstraalt: de keuze tussen verbouwen of verhuizen is cruciaal voor je rendement.

### **BINNEN NO-TIME INZICHT IN JOUW IDEALE WERKOMGEVING.**

#### **TESTFIT**

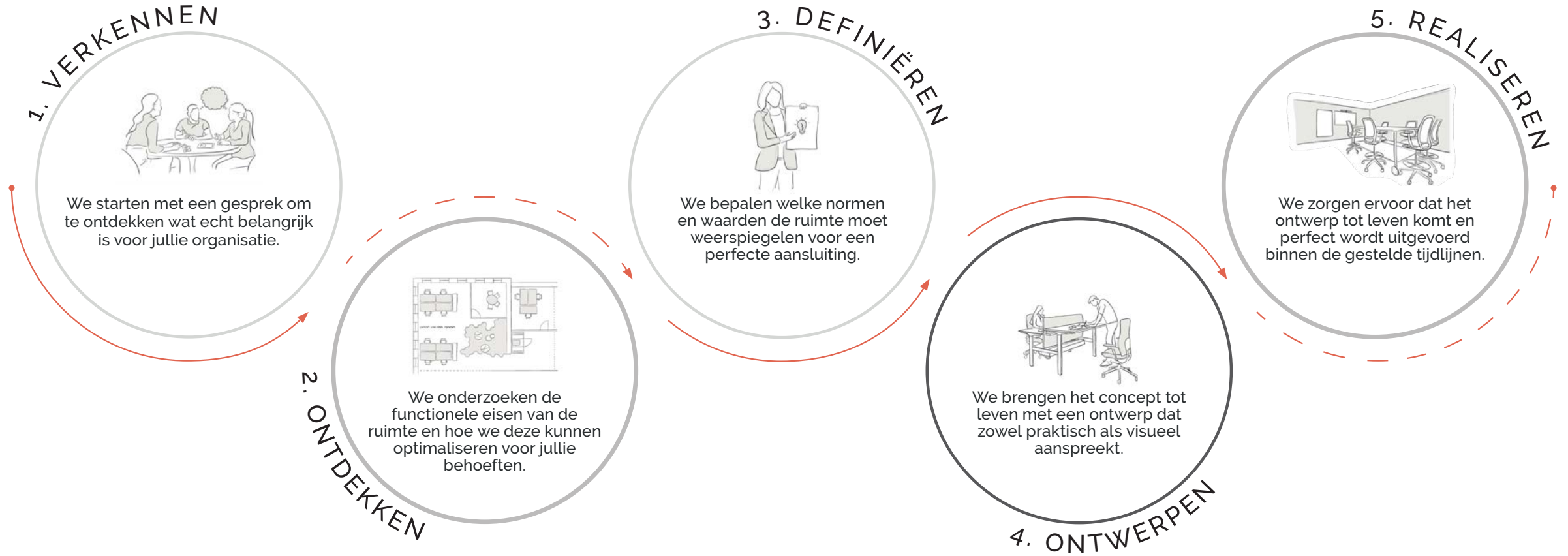
Een testfit is een plattegrond van een ruimte, waarin we laten zien hoe je de beschikbare ruimte het beste kunt indelen volgens jouw wensen. Het geeft een duidelijk beeld van hoe verschillende functies, zoals werkplekken, vergaderruimtes of opslag, in de ruimte passen. Het doel van een testfit is om te helpen visualiseren hoe de ruimte gebruikt kan worden, zodat je een goed idee hebt van de mogelijkheden voordat je een beslissing maakt over de inrichting van je pand.

### **MAAK BEHOEFTE INZICHTELIJK**

#### **KAARTENDECK**

Dit kaartendeck is ontworpen om te ontdekken wat belangrijk is op kantoor, zowel voor jou als voor het team. Het deck biedt informatie over verschillende werkruimtes en essentiële items die een kantoor nodig heeft. Door middel van interactieve spellen zoals rangschikken, matchen en roulette leer je de werkplekruimtes en essentials kennen, en ontdek je wat voor jou en je team het meest van waarde is.





# KANTOREN

In een wereld van hybride werken is het kantoor meer dan een plek met bureaus. Het is de plek waar jullie cultuur tot leven komt, waar teams écht verbinden en waar talent zich thuis voelt. **Wij maken van die plek jullie kracht.**

## HERKEN JE DIT?

Je loopt je kantoor binnen en de energie slaat dood. Zit-bureaus, tl-verlichting en een sfeer die eerder doet denken aan een wachtkamer dan aan een creatieve hub.



- Medewerkers voelen zich niet écht thuis.
- De inrichting past niet meer bij wie jullie nu zijn.
- Ruimte voor échte verbinding of inspiratie ontbreekt.
- Er is te weinig functionele diversiteit in het kantoor.

## WAT SVDH DOET:

Bij SVDH ontwerpen we zakelijke interieurs die méér zijn dan een verzameling meubels. Wij creëren omgevingen die ademen, inspireren en uitnodigen tot topprestaties.

Wij transformeren jouw kantoor naar een maatwerk omgeving waar:



- Focus en ontspanning hand in hand gaan.
- Creativiteit de ruimte krijgt om te groeien.
- De bedrijfscultuur direct voelbaar is voor medewerkers en klanten.
- Een perfecte balans tussen alle werkactiviteiten.

## HET RESULTAAT:

- ✓ SLIMME ROUTING
- ✓ FOCUS- & OVERLEGZONES
- ✓ CIRCULAIR DESIGN
- ✓ SLIM HERGEBRUIK
- ✓ VERSCHILLENDE WERKACTIVITEITEN
- ✓ BRANDING
- ✓ OPTIMALE AKOESTIEK
- ✓ GEZOND WERKKLIJMAAT
- ✓ TOEKOMSTBESTENDIG

SVDH.

# KANTOREN

EEN KANTOOR DAT WERKT VOOR JE TEAM



## FUJITSU NEDERLAND



LOCATIE  
UTRECHT



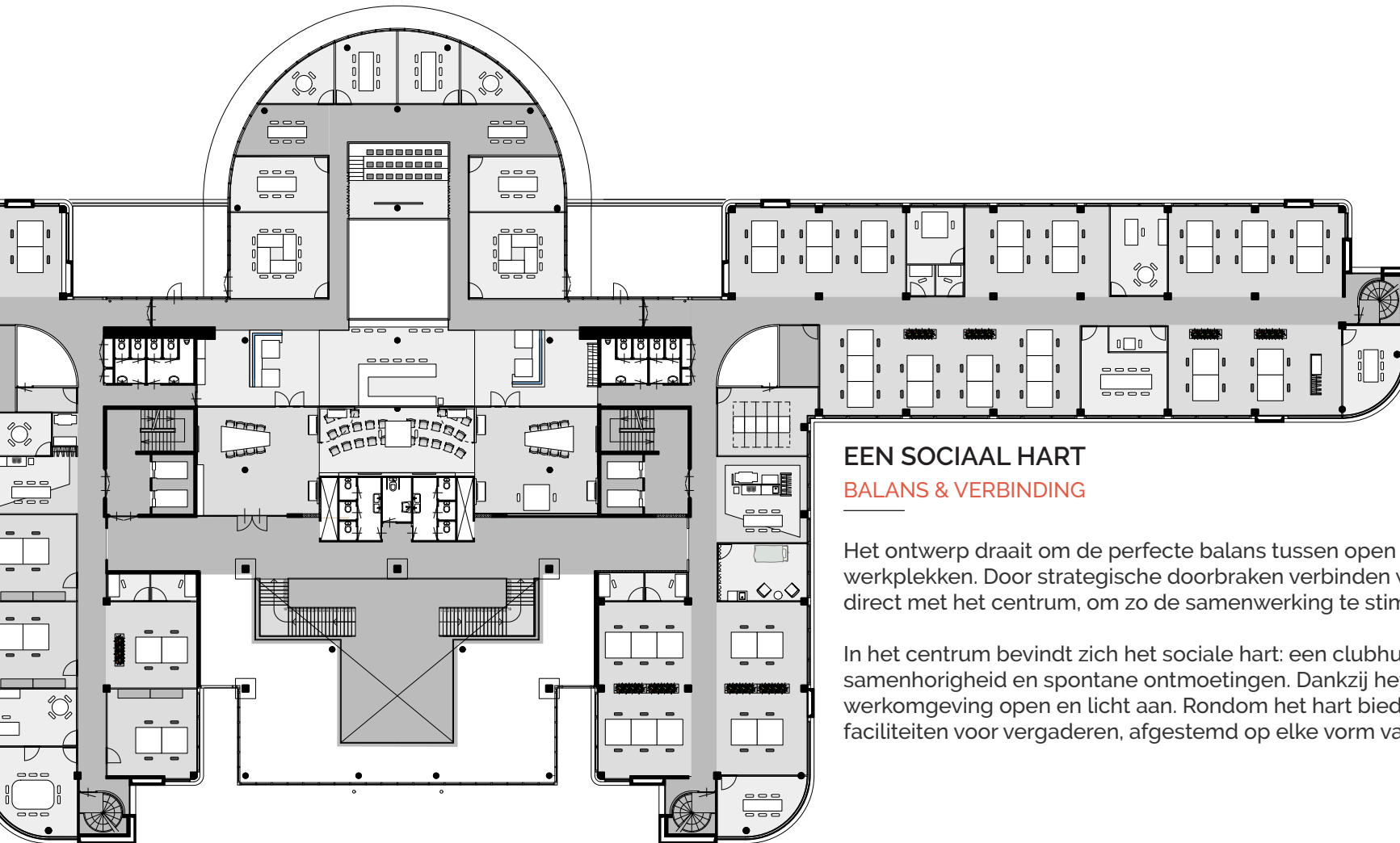
OPPERVLAKTE  
3800 M<sup>2</sup>



JAAR  
2021



DIENST  
ANALYSE  
ONTWERP  
REALISATIE

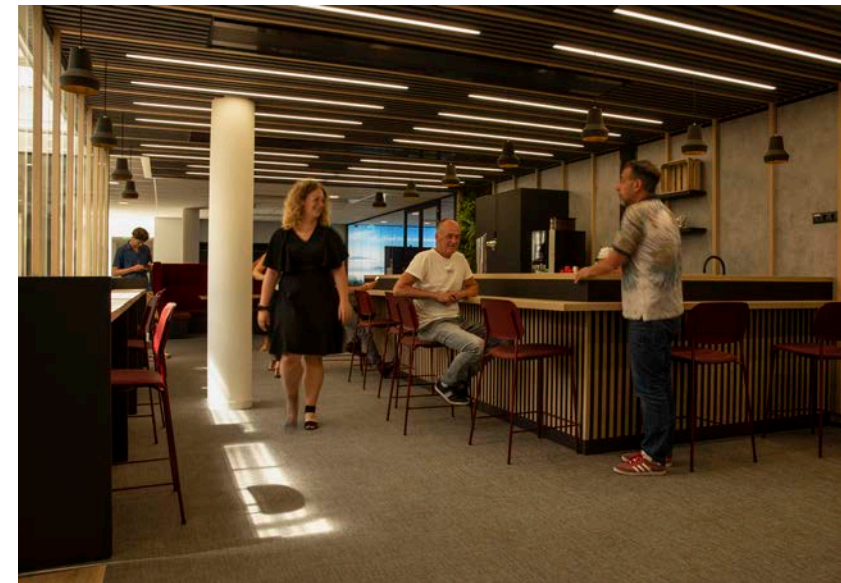


## EEN SOCIAAL HART

### BALANS & VERBINDING

Het ontwerp draait om de perfecte balans tussen open en gesloten werkplekken. Door strategische doorbraken verbinden we de werkplekken direct met het centrum, om zo de samenwerking te stimuleren.

In het centrum bevindt zich het sociale hart: een clubhuis voor informele samenhang en spontane ontmoetingen. Dankzij het atrium voelt de werkomgeving open en licht aan. Rondom het hart bieden we diverse faciliteiten voor vergaderen, afgestemd op elke vorm van samenwerking.



# ONDERWIJS

Onderwijs vraagt om meer dan alleen klaslokalen. Het is de plek waar nieuwsgierigheid wordt geprikkeld, waar talent ontdekt wordt en waar leerlingen én docenten zich veilig en uitgedaagd voelen. Wij maken van jullie school een inspirerende leercommunity.

## HERKEN JE DIT?

De gangen voelen klinisch, de lokalen zijn statisch en de gemeenschappelijke ruimtes nodigen niet uit tot ontmoeting. De omgeving sluit niet meer aan bij moderne onderwijsvormen en de energie lekt weg in verouderde ruimtes.



- Leerlingen raken sneller afgeleid door een onrustige omgeving.
- De inrichting belemmert flexibel en vernieuwend lesgeven.
- Er ontbreekt een hart in het gebouw waar iedereen samenkomt.

## WAT SVDH DOET:

Wij ontwerpen leeromgevingen die rust bieden waar nodig en prikkelen waar het kan. SVDH creëert gezonde, duurzame scholen die meebewegen met de onderwijsvisie van vandaag en morgen.

Wij transformeren jullie school naar een maatwerk omgeving waar:



- Interactie en zelfstudie elkaar versterken.
- Docenten optimaal worden ondersteund in hun werkplezier.
- De identiteit van de school in elke ruimte voelbaar is.

## HET RESULTAAT:

- ✓ DYNAMISCHE LEERZONES
- ✓ GEZONDE AKOESTIEK
- ✓ STIMULERENDE ONTMOETINGSPLEKKEN
- ✓ CIRCULAIR MATERIAALGEBRUIK
- ✓ SLIMME ROUTING
- ✓ TOEKOMSTBESTENDIG DESIGN
- ✓ MODULAIRE INRICHTING
- ✓ GEZOND BINNENKLIMAAT

SVDH.



OMO HELMOND



LOCATIE  
HELMOND



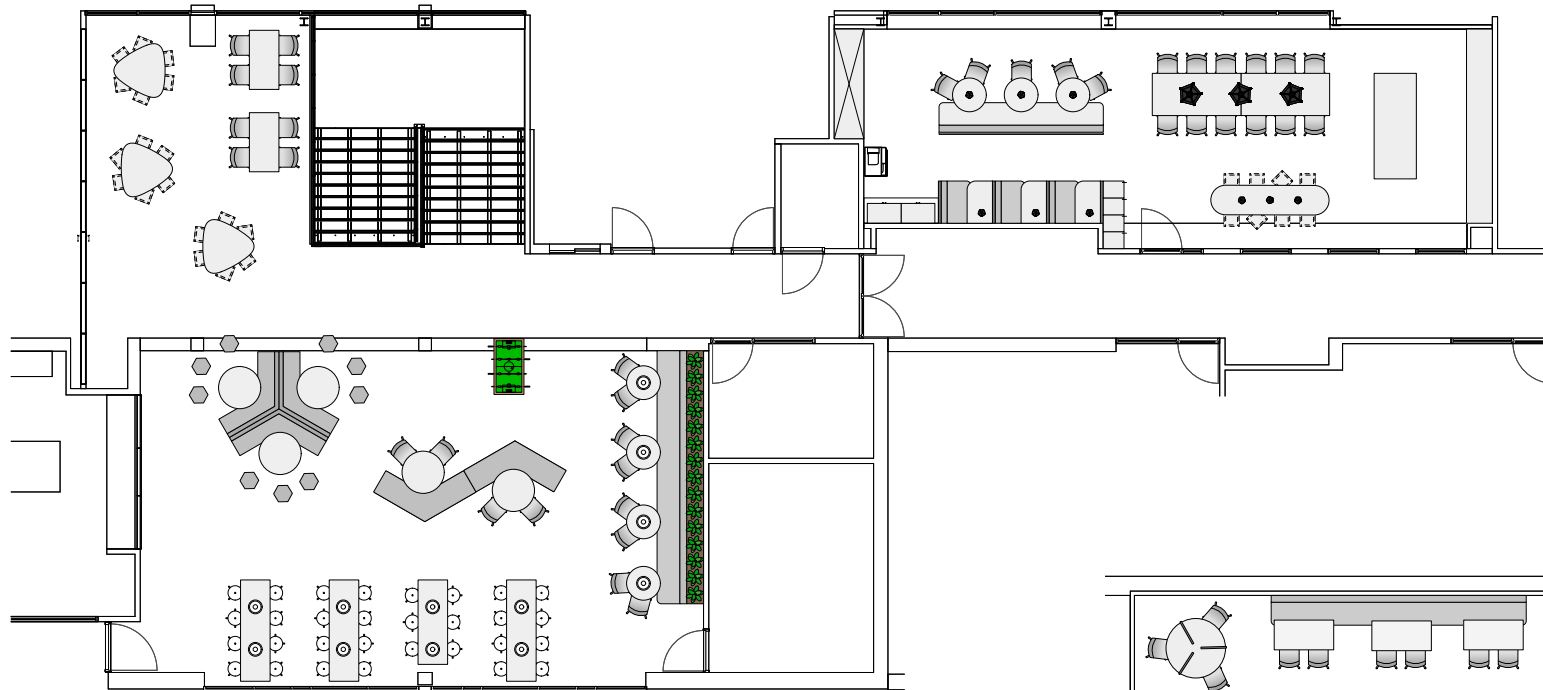
OPPERVLAKTE  
350 M2



JAAR  
2024



DIENT  
ANALYSE  
ONTWERP



**AULA**

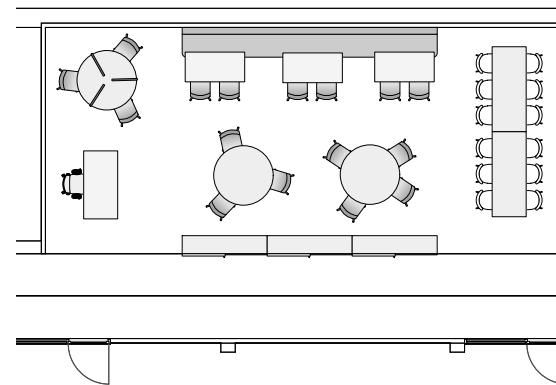
**SPEELS & VERBINDING**

Verschillende zones voor interactie en ontmoeting. Een speels en multifunctioneel ontwerp dat uitnodigt tot samenwerken.

**DOCENTENKAMER**

**RUST & ONTMOETING**

De ideale plek voor lunch, teamoverleg of individuele focus. Een opgeruimde ruimte met een slim geïntegreerde facilitaire zone.



**LEERPLEIN**

**FLEXIBEL & GROEI**

Optimale variatie in werkplekken die meebewegen met de lesvorm. Geschikt voor individuele focus en samenwerking in groepsverband.

AULA



DOCENTENKAMER



LEERPLEIN



# VASTGOED

Vastgoed draait om meer dan vierkante meters. Het gaat om potentie. In een markt die vraagt om flexibiliteit en duurzaamheid, maken wij van leegstand of verouderde panden gewilde locaties die klaar zijn voor de nieuwe gebruiker.

## HERKEN JE DIT?

Panden staan te lang leeg omdat de huidige indeling niet aanspreekt. De ruimtes voelen kil en sfeerloos, waardoor potentiële huurders of kopers de mogelijkheden niet zien. Het ontbreekt aan een onderscheidend vermogen.



- De uitstraling matcht niet met de gevraagde marktwaarde.
- Het pand mist een duurzaam en toekomstbestendig label.
- Kijkers kunnen niet door de huidige staat van de ruimte heen kijken.

## WAT SVDH DOET:

Wij herpositioneren vastgoed door middel van strategisch design. SVDH blaast panden nieuw leven in door ze een eigen identiteit en een duurzame basis te geven, waardoor ze sneller en beter renderen.

Wij transformeren jouw vastgoed naar een maatwerk omgeving waar:



- Toekomstige huurders zichzelf direct zien werken of wonen.
- Duurzaamheid de marktwaarde structureel verhoogt.
- Karakter en functionaliteit elkaar versterken.

## HET RESULTAAT:

- ✓ STRATEGISCHE HERPOSITIONERING
- ✓ CIRCULAIRE TRANSFORMATIE
- ✓ HOOGWAARDIGE UITSTRALING
- ✓ MAXIMALE VERHUURBAARHEID
- ✓ DUURZAAM WAARDEBEHOUD
- ✓ SLIMME RUIMTEBENUTTING
- ✓ TOEKOMSTBESTENDIG



THE WEST BLAKE



LOCATIE  
ROTTERDAM



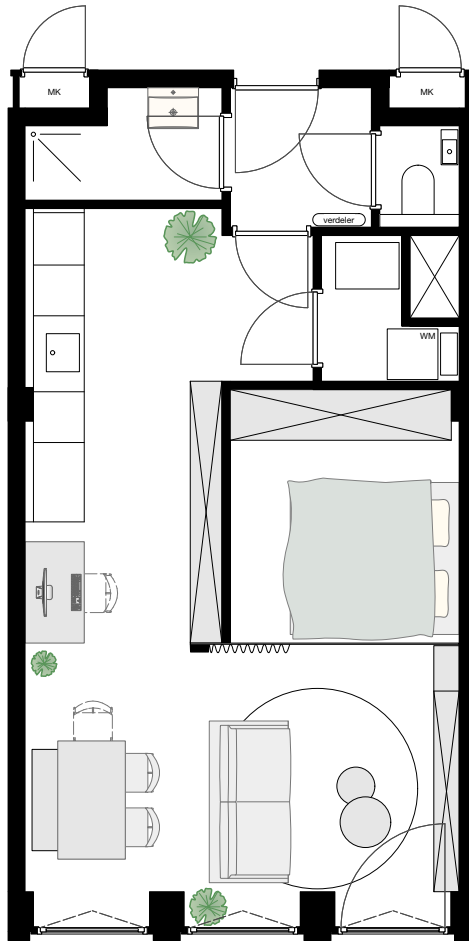
OPPERVLAKTE  
50 M2



JAAR  
2024



DIENST  
ANALYSE  
ONTWERP

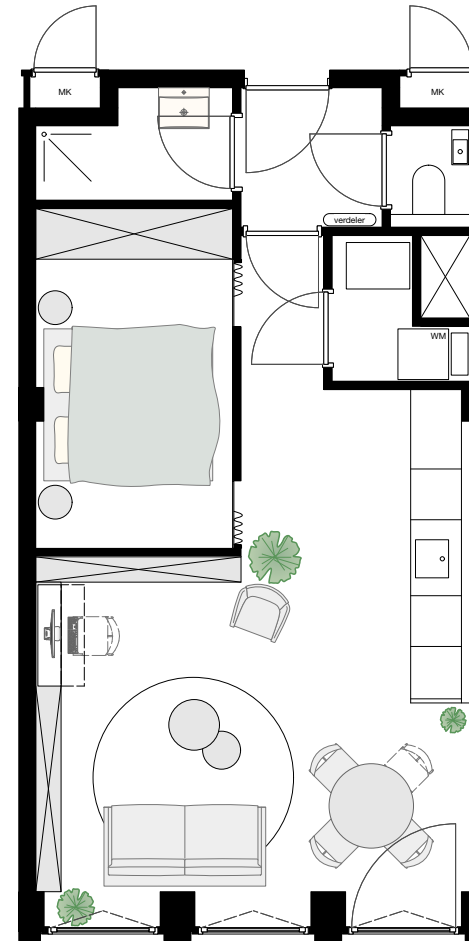
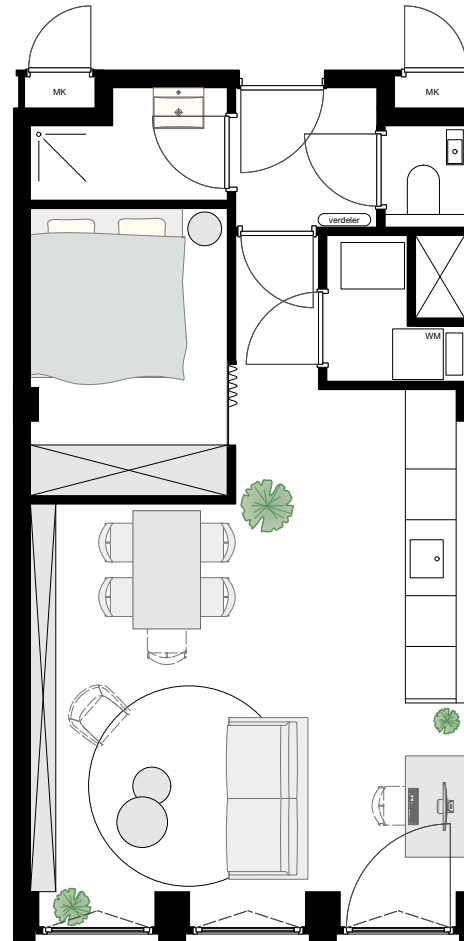


**DE VERKOOPINDELING**  
**COMPACT & STANDAARD**

De huidige indeling oogt compact. De keuken ligt op afstand van de leefruimte en de slaapkamer is slechts door een gordijn gescheiden. Een solide basis, maar met ruimte voor verbetering.

**ONTWERP OPTIE 1:**  
**OPEN & RUIMTELIJK**

Door de keuken 180 graden te draaien (technisch eenvoudig), ontstaat er één open leefruimte. De slaapkamer wordt intiemer en afsluitbaar, wat zorgt voor rust en overzicht.



**ONTWERP OPTIE 2:**  
**COMFORT & FLEXIBILITEIT**

Grotere slaapkamer voor comfort en een ruime leefruimte die één geheel vormt. Een slim inklapbaar bureau zorgt ervoor dat de ruimte optimaal benut wordt zonder in te leveren op sfeer.



# HORECA

In de horeca is het interieur geen decor, maar onderdeel van het menu. Het is de plek waar gasten zich direct welkom voelen, waar herinneringen worden gemaakt en waar de sfeer bepaalt of ze nog een keer terugkomen. Wij maken van jouw zaak een bestemming.

## HERKEN JE DIT?

De inrichting oogt vermoeid en mist de 'soul' van je concept. Gasten voelen de sfeer niet direct, de routing voor het personeel is onlogisch en de akoestiek maakt een goed gesprek onmogelijk.



- Gasten blijven minder lang zitten dan je zou willen.
- Het interieur ondersteunt de gewenste beleving niet meer.
- De ruimte voelt onpersoonlijk of gedateerd aan.

## WAT SVDH DOET:

SVDH ontwerpt horeca-concepten met karakter. We combineren esthetiek met een messcherpe logistiek. Door slim hergebruik van materialen creëren we een authentieke sfeer die duurzaam én onderscheidend is.

Wij transformeren jouw zaak naar een maatwerk omgeving waar:



- Gastvrijheid en efficiëntie samenkomen.
- De sfeer gasten direct bij binnenkomst omarmt.
- Jouw unieke verhaal tot in de kleinste details verteld wordt.

## HET RESULTAAT:

- ✓ UNIEKE MERKBELEVING
- ✓ OPTIMALE ROUTING & LOGISTIEK
- ✓ SFEERVOLLE AKOESTIEK
- ✓ CIRCULAIR DESIGN
- ✓ SLIM HERGEBRUIK
- ✓ DUURZAME MATERIALEN
- ✓ LICHTPLAN
- ✓ SOCIALE HOTSPOTS

SVDH.

HORECA

EEN BELEVING WAAR GASTEN VOOR TERUGKOMEN



## DE HOOG ROTTERDAMSCH



LOCATIE  
ROTTERDAM



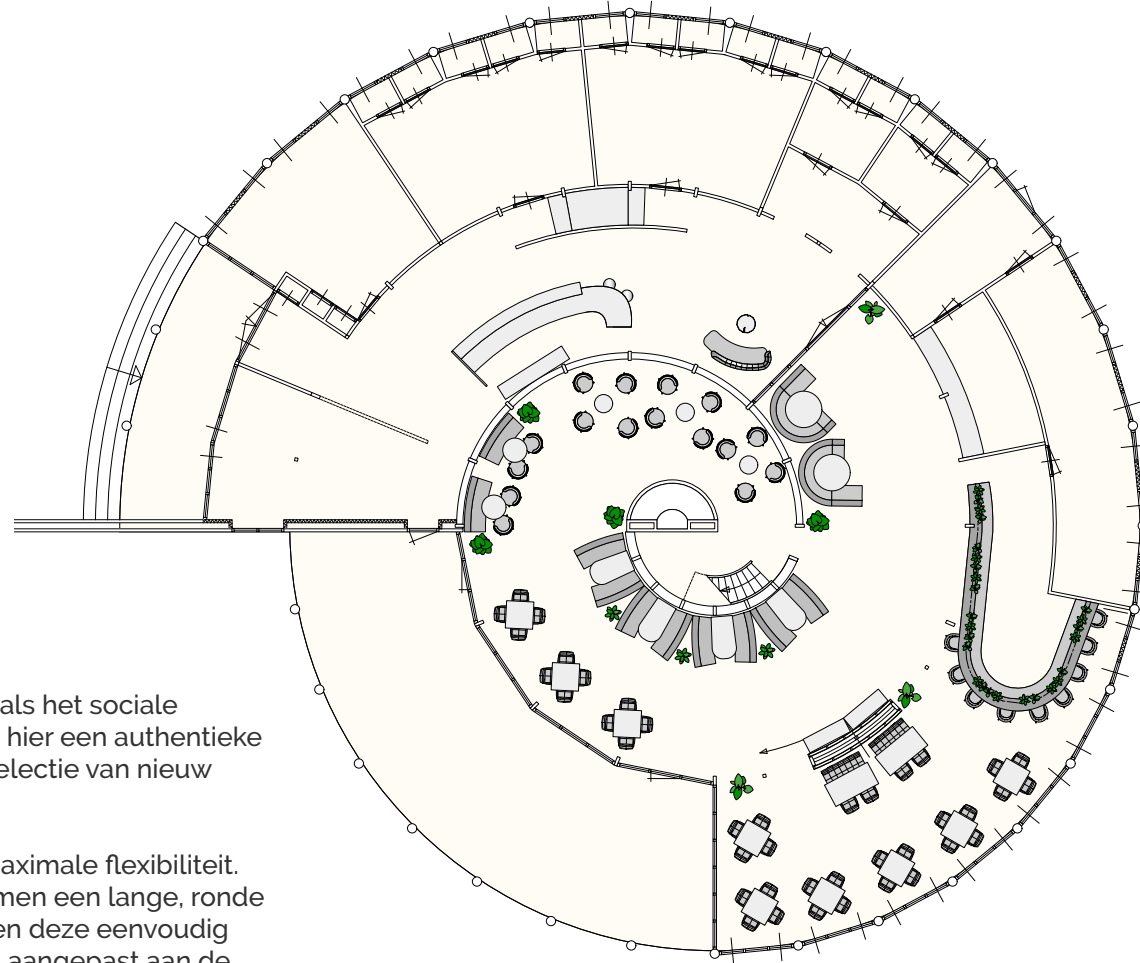
OPPERVLAKTE  
300 M<sup>2</sup>



JAAR  
2022



DIENST  
ANALYSE  
ONTWERP  
REALISATIE

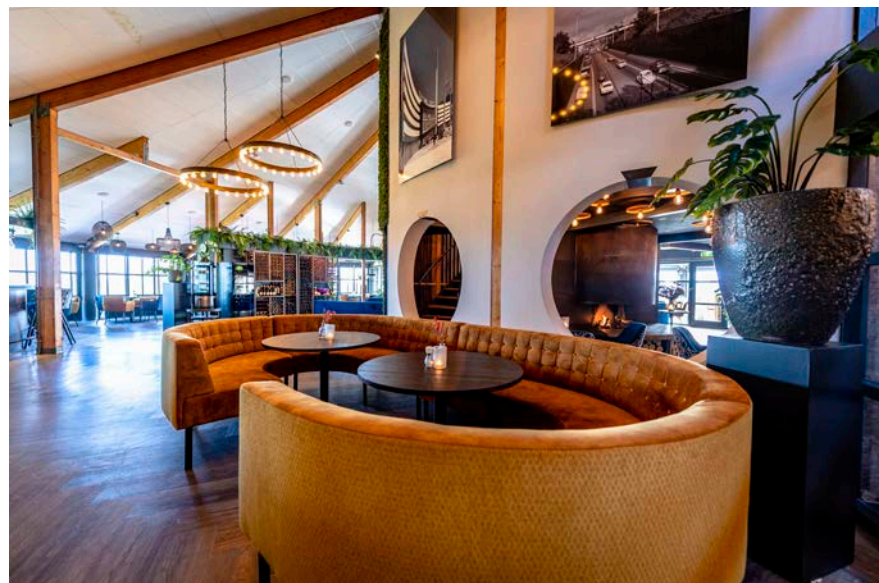
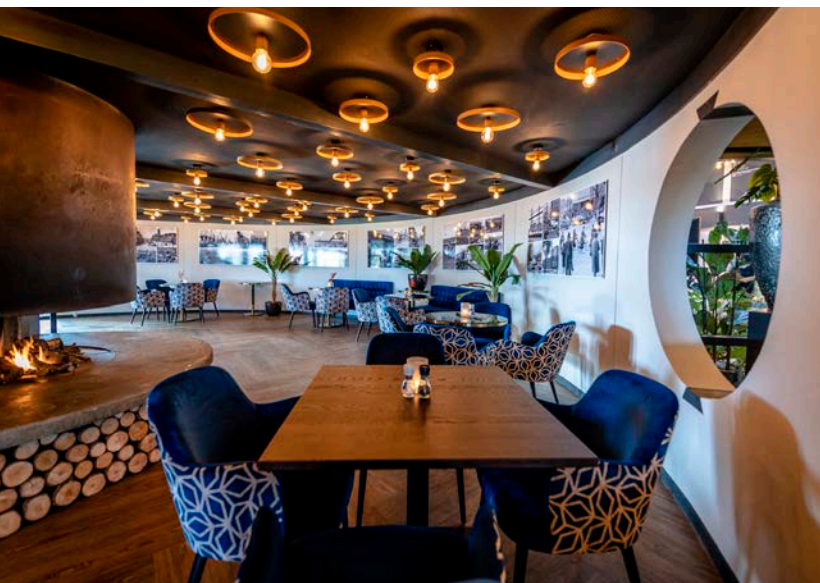


## FOCUS OP ONTWERP

### SFEER & FLEXIBILITEIT

Het gebouw is een warme ontmoetingsplek die fungeert als het sociale middelpunt voor zowel golfers als bezoekers. Wij hebben hier een authentieke en sfeervolle omgeving neergezet door de zorgvuldige selectie van nieuw meubilair en verlichting.

Bij het ontwerp is nadrukkelijk gekeken naar routing en maximale flexibiliteit. Zo zijn de banken in het centrum zo ontworpen dat ze samen een lange, ronde bank rondom de haard vormen. Voor evenementen kunnen deze eenvoudig worden verplaatst, waardoor de indeling snel kan worden aangepast aan de behoefte van het moment.



# Klaar om samen te creëren aan een passend resultaat?

---

SVDH DESIGN  
Amsterdamseweg 13S  
1422 AC Uithoorn  
T **085 500 0880**  
E **welkom@svdhdesign.nl**

